

CODE DE CONDUITE DES PROMENEURS

En tout temps... vous devez respecter :

LES MESURES D'HYGIÈNE DE BASE

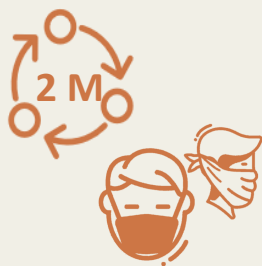
Lavez vos mains fréquemment, **toussez et éternuez dans votre coude**, évitez de vous toucher le visage, etc.

Ensemble, limitons la propagation de la COVID-19.



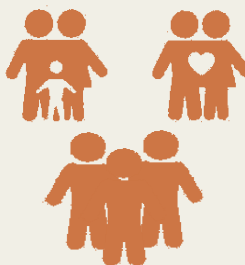
LA DISTANCIATION PHYSIQUE

Conservez au moins **2 m** entre chaque personne et **utilisez un couvre-visage ou un masque** lorsque cette distance n'est pas possible.



INTERDICTION DE RASSEMBLEMENT

Randonnez **seul** ou avec les **membres d'une même cellule familiale** ou entre les **individus résidant sous le même toit**.



LA SIGNALISATION ET L'AFFICHAGE SUR LE SITE

Soyez **vigilant** et **respectez la signalisation et les consignes** sur l'affichage présent sur le site.



SOYEZ AUTONOME EN APPORTANT AVEC VOUS ...

Eau, collations, masque ou couvre-visage, gel hydroalcoolique, lunettes de soleil, vêtements en tenant compte de la météo.



Sur les sentiers... de fichier ne soit pas correct.



Transportez sur vous, du **gel hydroalcoolique** pour les mains et l'utiliser après le contact avec des surfaces touchées par les autres promeneurs.



Respectez la **capacité d'accueil** des belvédères, points de vue, des ponts, etc.

Laissez votre place aux promeneurs qui arrivent si la capacité est atteinte.



Respectez toute **fermeture** de sentiers, d'infrastructure, de bâtiment et évitez les lieux de rassemblement.



Respectez la **signalisation** sur le sentier, le **sens de la circulation** et les **priorités**.



Gardez votre chien **en laisse** en tout temps. Longueur maximale de la laisse **1,5 mètre** afin d'éviter tout contact avec les autres promeneurs.



Lors d'un **croisement** avec des promeneurs, **laissez la priorité aux personnes en montée**. À leur vue, **immobilisez-vous** de façon sécuritaire, **tournez-vous face à la nature** pour faire dos aux passants **ou couvrez-vous le visage** durant le passage.



Lors d'un **dépassement**, **annoncez aux autres promeneurs** que vous souhaitez dépasser. Lorsque d'autres promeneurs **souhaitent vous dépasser**, soyez courtois et rangez-vous dès que le sentier permet un arrêt sécuritaire et appliquez **les mêmes mesures que lors d'un croisement**.

Adoptez un comportement **courtois, respectueux et responsable** envers les autres promeneurs et les employés.



Profitez pleinement de cette immersion totale en forêt !